



北京力博明科技发展有限公司成立于2004年，是国家高新、中关村高新、“专精特新”企业、瞪羚企业，是智慧、绿色、安全的港口环保建设方案的提供专家，在智慧港口环保建设、无组织扬尘治理、工业窑炉烟气净化、绿色节能环保等领域取得了优异的成绩。

在无组织排放扬尘治理领域，公司推行水雾抑尘为主，吸尘除尘为辅的解决方案，利用自主知识产权的智慧喷枪站、移动式雾炮等产品和技術，在防城港、舟山港、京唐港、首钢码头、印尼TJB燃煤电厂等工程项目上得到了良好的应用。

公司全面贯彻ISO标准，获得质量管理体系、环境管理体系和职业健康安全管理体系认证，拥有三十余项科技成果专利证书及软件版权证书，具有环保工程、机电安装、消防设施工程施工资质，环境工程设计乙级资质以及除尘抑尘设备维修改造资质。公司始终秉承“诚信、高效、优质、创新”的经营方针，以先进的管理理念、务实的敬业精神、可靠的产品体系、完美的设计方案、严谨的施工工艺、优质的售后服务，出色的完成每一项工程。



📍：北京市昌平区国际信息产业园

☎：010-62713246

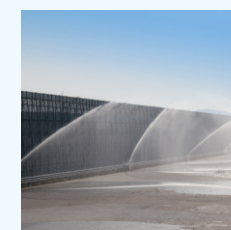
📠：010-81762732

✉：mail@liboming.com

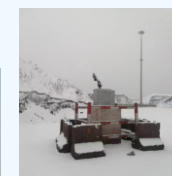
🌐：http://www.liboming.com



喷淋抑尘 SPRAY DUST SUPPRESSION

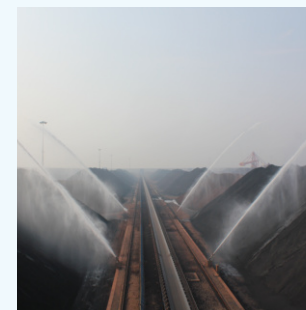


诚信



优质

高效



创新

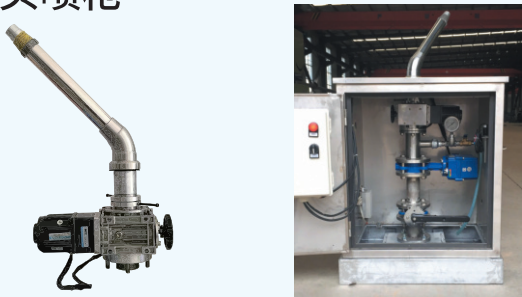


北京力博明科技发展有限公司
Beijing LBM Science & Technology Development CO.,Ltd.

产品介绍

Product Introduction

1 电动摆头喷枪



- 全封闭结构，防护等级IP65
- 不锈钢管道，抗腐蚀能力强
- 铜制涡轮涡杆结构，运转灵活平稳
- 无极调速步进电机，多范围调整喷枪转速
- 0-360°可调任意喷洒角度
- 可远程控制
- 预留压力测量孔和泄水孔

规格 型号	进水 口径 (in)	转速 范围 (rpm)	工作 压力 (Mpa)	流量 (m³/h)	射程 (m)	外形 尺寸 (mm)	重量 (Kg)
DB-50	2"	0-10	0.2-1.0	9.5-73.4	20-43	100×100×80	2.8
DB-65	2½"	0-10	0.2-1.6	39.3-92.2	23-48	140×120×80	3.5
DB-80	3"	0-10	0.2-2.0	39.5-101.6	34-55	160×140×80	4.0

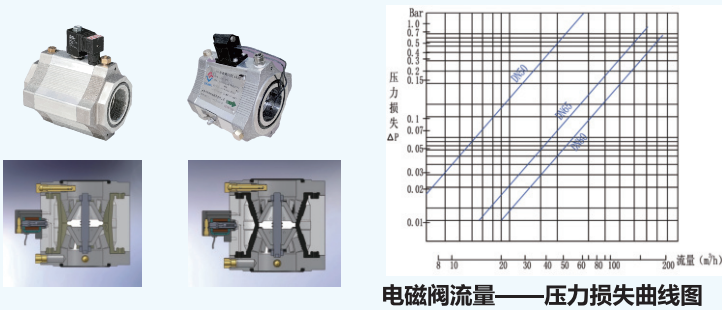
2 泄水阀及电磁阀

2907自动泄水阀



- 阀体采用不锈钢或铜，耐腐蚀，使用寿命长
- 管路压力低于0.02MPa时，泄水阀自动打开泄水；
高于0.04MPa时，泄水阀自动关闭，安全性能好
- 阀门与检修阀采用一体式设计，安装方便，性能可靠

WL系列电磁阀



- 阀体结构简单，导流管内置
- 独特的内部结构设计，过水断面大，压力损失小
- 可在较小压力下启动整个系统，节约电能
- 天然橡胶隔膜，耐高压、腐蚀，可无泄漏关闭
- 内置自清洁式过滤器，防止导流孔堵塞
- 阀体采用铝合金、不锈钢等抗腐蚀材料，使用寿命长
- 具有手动、自动转换功能，可远程操作
- 具有内放水、外放水两种手动功能，便于使用及维护
- 螺纹连接、法兰对夹连接，可任意角度安装

3 喷枪站



规格	额定流量 (m³/h)	工作压力 (MPa)	下口 连接方式	上口 连接方式	上口尺寸 (mm)	外形尺寸 (mm)
PQZ-50	70.3	1.0	法兰	法兰/螺纹	50	640×450×800
PQZ-65	97.6	1.6	法兰	法兰/螺纹	65	650×450×800
PQZ-80	120.5	1.6	法兰	法兰/螺纹	80	680×450×880
PQZ-100	193.2	1.6	法兰	法兰	100	800×480×900

- 箱体全封闭结构，内外不锈钢，体积小、耐盐雾、防尘
- 箱内配有电伴热系统和温控装置，可在寒冷环境中正常使用
- PLC系统远程控制，高效先进、维护简单、操作方便可靠
- 箱体内所有管件为不锈钢制品，耐腐蚀性强
- 游动式连接法兰，降低对预制管道的安装要求
- 电动、手动阀门，确保设备的运行性能
- 高防护电器箱，确保控制元件安全
- 专业密封锁，既保护了设备又延长了锁具的使用寿命

4 西美喷枪

公司为意大利西美喷枪中国区总代理，喷枪型号多样，种类齐全。
三大喷枪系列：垂直摆臂、水平摆臂、涡轮涡杆



5 远程射雾炮



- 满足整机防爆要求，专业机构颁发的防爆合格证，通过MA、CNAS认证，ILAC-MARS标志
- 把控关键元件，使用寿命超过10万次
- 整体设置外壳体结构，利于保护及防尘，维护便利
- 优质碳素钢机架，表面涂装处理采用静电塑料喷涂漆种
- 运行平稳，噪音低，无抖动
- 连接件固定机组内部件，保证机组整体美观、可靠
- 三相异步电动机，防护等级IP55，绝缘等级B
- 采用不锈钢输送管道硬管、钢丝橡胶软管，确保防腐要求